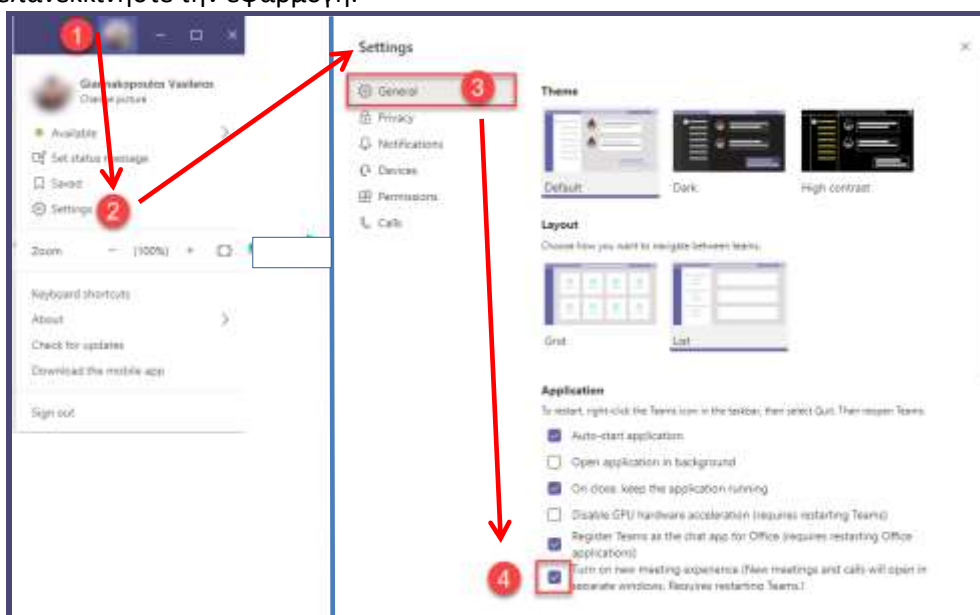


Ενεργοποίηση νέας δυνατότητας προβολής έως 49 Συμμετεχόντων ταυτόχρονα σε κλήσεις και Δυνατότητα θέασης αμφιθεάτρου με την εφαρμογή MS Teams.

Για να ενεργοποιήσετε τη νέα δυνατότητα πρέπει

1. Να επιλέξετε τη φωτογραφία ή τα αρχικά σας δλδ το **Profile** πάνω αριστερά και στη συνέχεια να επιλέξετε **Settings** → **General**. (Η καρτέλα general εμφανίζεται απευθείας όταν πατήσετε την επιλογή **Settings**).

Στη συνέχεια επιλέξτε “Turn on new meeting Experience” ή «Ενεργοποιήστε τη νέα εμπειρία σύσκεψης» (Οι νέες συσκέψεις και κλήσεις θα ανοίγουν σε διαφορετικά παράθυρα. Απαιτείται η επανεκκίνηση Teams) και επανεκκινήστε την εφαρμογή.



2. Μετά την ενεργοποίηση της νέας εμπειρίας και την επανεκκίνηση του **MS Teams**, κάθε κλήση και σύσκεψη που θα κάνετε θα εμφανίζεται σε δικό της PopUp παράθυρο, ξεχωριστά από το κύριο παράθυρο του **MS Teams** όπως φαίνεται και στην παρακάτω εικόνα.

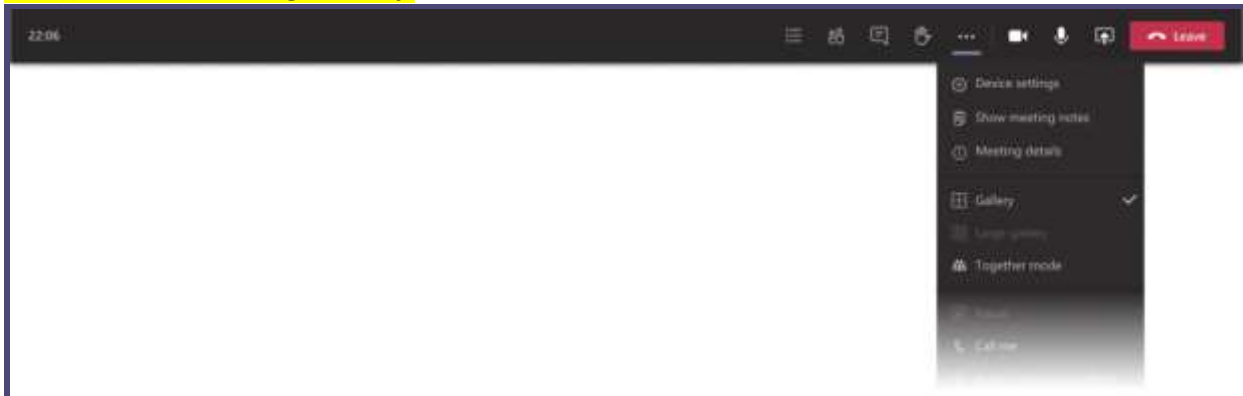


3. Επίσης όταν είστε σε κλήση το μενού ελέγχου συσκέψεων μετακινείται στο πάνω μέρος της οθόνης σας, ώστε να έχετε πάντα πρόσβαση σε αυτά (χωρίς να απαιτείται η κίνηση του ποντικιού σας).

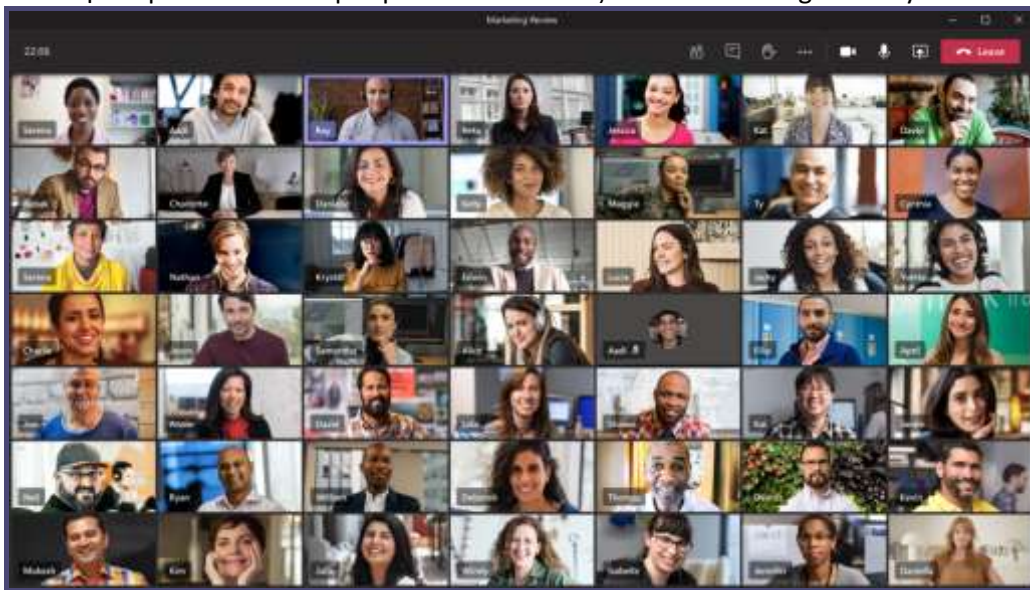


4. Το **Large Gallery View** σας επιτρέπει να βλέπετε έως και 49 ροές βίντεο (συμμετέχοντες) ταυτόχρονα. **ΠΡΟΣΟΧΗ:** Αυτή η προβολή είναι διαθέσιμη όταν υπάρχουν 10 ή περισσότεροι συμμετέχοντες που έχουν

ανοιχτές κάμερες. Για να ενεργοποιήσετε το **Large Gallery View** , επιλέξτε **More Options (...)** και στη συνέχεια επιλέξτε > **Large Gallery**.



Στην Παρακάτω εικόνα μπορείτε να δείτε πως δουλεύει το Large Gallery View.



5. Ένα ακόμα νέα χαρακτηριστικό είναι το **Together mode**. Με το together Mode έχετε τη δυνατότητα να εμφανίσετε τους συμμετέχοντες σε μια σύσκεψη σαν να είναι σε αμφιθέατρο. Μπορείτε να το ενεργοποιήσετε με τον ίδιο τρόπο που ενεργοποιείτε το **Large Gallery View**. Επιλέξτε **More Options (...)** και στη συνέχεια επιλέξτε > **Together mode**.

